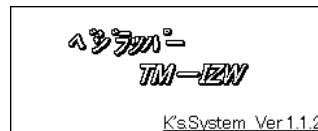


自動ラップ包装機・ベジラッパー

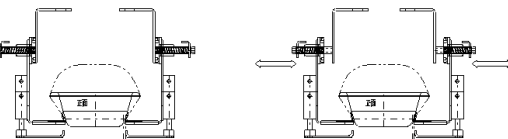
TMシリーズ

TM-IZW型

数種類のパックをランダムにラップします。



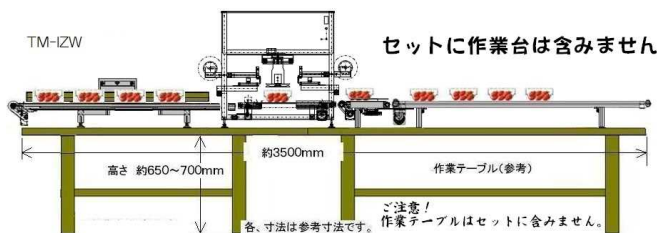
Newサイドシフトの改良 新型



従来よりもパックを強く挟む事が可能 (製品を傷めない)
 パックの中が異なっても (10mm前後) ラップ可能!
 パネにより製品を傷めない!
 スピードアップを実現!

2015.11

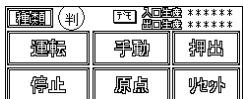
今までの労働力でハウス2~3棟ふやせます!
 季節の野菜や果物を優しくラップします。



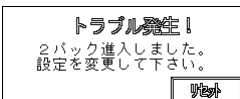
簡単メンテナンス!

タッチパネルの採用により、アフターが容易にできます。例=万が一のトラブルにも電話にて解決が可能になりました!

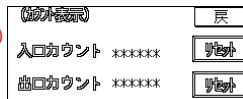
セッティング機能



エラー表示機能



カウンター機能 (2系統)



仕様.....一式内訳 (ベジラッパー本体・自動ガイド装置付搬入コンベア1本・集積装置搬出コンベア付)

型式: TM-IZW 機械寸法: 490mm(W) × 880mm(L) × 680mm(H)
 使用電源: AC100V(50/60Hz) 消費電力: 最大90W
 能力: 12/分 自動ガイド装置付き
 駆動方式: エアシリンダ・モーター
 搬入コンベア: 140mm(W) × 1580mm(L) × 158mm(H)
 自動ガイド装置 140mm(W) × 320mm(L) × 158mm(H)

フィルム巾: 180~240mm ピッチ: 150~200mm
 *フィルム巾およびピッチは打ち合わせの上
 製品高さ: 最高90mm 製品長さ: 最長210mm
 操作コントロール: 液晶タッチパネル方式
 機械本体重量45Kg

製品改良のため仕様の一部を予告無く変更することがあります

処理スピード (いちご集荷作業の場合) ◎処理スピードとは搬入コンベア上にパックがつかないことで

作業人数・搬入コンベア1本の場合=4~5名で作業可能 2本の場合=6~8名で作業可能

標準処理スピード9~12パック/分・500~600パック/時

お問い合わせは...

使用例

入り口側.....220mm巾×165mmピッチ×300m

出口側.....230mm巾×200mmピッチ×300m

2種類のフィルムをセットし、レギュラーパック、
 平パックをランダムに流す事が可能です。

製造元 *Emake*

エムケー技研株式会社

〒329-1104

栃木県宇都宮市下岡本町4023番地

TEL028-680-6678 FAX028-680-6339

